



***PROJEKTU DALĪBNIKU EMOCIONĀLĀ INTELEKTA NOZĪME
KOMANDAS EFEKTIVĪTES PROGNOZĒŠANĀ RĪGAS
STRADIŅA UNIVERSITĀTĒ***

***THE ROLE OF PROJECT PARTICIPANT`S` EMOTIONAL
INTELLIGENCE TO PREDICT TEAM EFFECTIVENESS AT RIGA
STRADIŅŠ UNIVERSITY***

AUTORS

Studente **Līga Laursonsone**

ZINĀTNISKAIS VADĪTĀJS

Mg.psych., **Jana Roze**

Rīga, 2018

Pētījuma aktualitātes pamatojums

2

Pēdējo gadu laikā projektu vadības jomā aizvien vairāk tiek runāts par emocionālo intelektu kā vienu no svarīgajiem faktoriem, kas veicina sadarbību ar projektā iesaistītajām pusēm.

Komandas efektivitāte ir atkarīga ne tikai no indivīdu snieguma un prasmēm, bet arī no komandas kopējās veiktspējas.

RSU projektu komandas sadarbojas ar daudzām citām struktūrvienībām, bet tā kā pašreizējā sadarbība ne vienmēr ir veiksmīga, lai atrastu komandas vājākos posmus, šāds pētījums var palīdzēt veicināt komandas kopējo efektivitāti.

Pētījuma mērķis un uzdevumi

3

Mērķis ir izpētīt projekta dalībnieku emocionālā intelekta nozīmi komandas efektivitātes prognozēšanā Rīgas Stradiņa universitātē, lai izstrādātu ieteikumus projektu komandu vadītājiem komandu efektivitātes veicināšanai.

Pētījuma uzdevumi:

1. Teorētiski analizēt zinātnisko literatūru par emocionālo intelektu un komandas efektivitāti projektu vadības kontekstā.
2. Veikt pētījumu par projekta dalībnieku emocionālā intelekta nozīmi komandas efektivitātes prognozēšanā Rīgas Stradiņa universitātē, izmantojot testu, aptauju un intervijas metodes.
3. Apkopot, analizēt un interpretēt pētījumā iegūtos rezultātus.
4. Izdarīt secinājumus un izstrādāt priekšlikumus RSU projektu vadītājiem komandu efektivitātes veicināšanai.

Pētījuma jautājumi

4

1. Vai pastāv statistiski nozīmīga saistība starp projekta dalībnieku EI un komandas efektivitāti Rīgas Stradiņa universitātē?
2. Kuras no projektu dalībnieku EI kompetencēm prognozē komandas efektivitāti Rīgas Stradiņa universitātē?

Pētījuma priekšmets: Emocionālais intelekts un komandas efektivitāte

Pētījuma objekts: RSU projektu komandu dalībnieki

Pētījumu periods: no 2017.gada novembra līdz 2018.gada janvārim

Pētījuma metodoloģija

5

Primāro datu ieguves metodes:

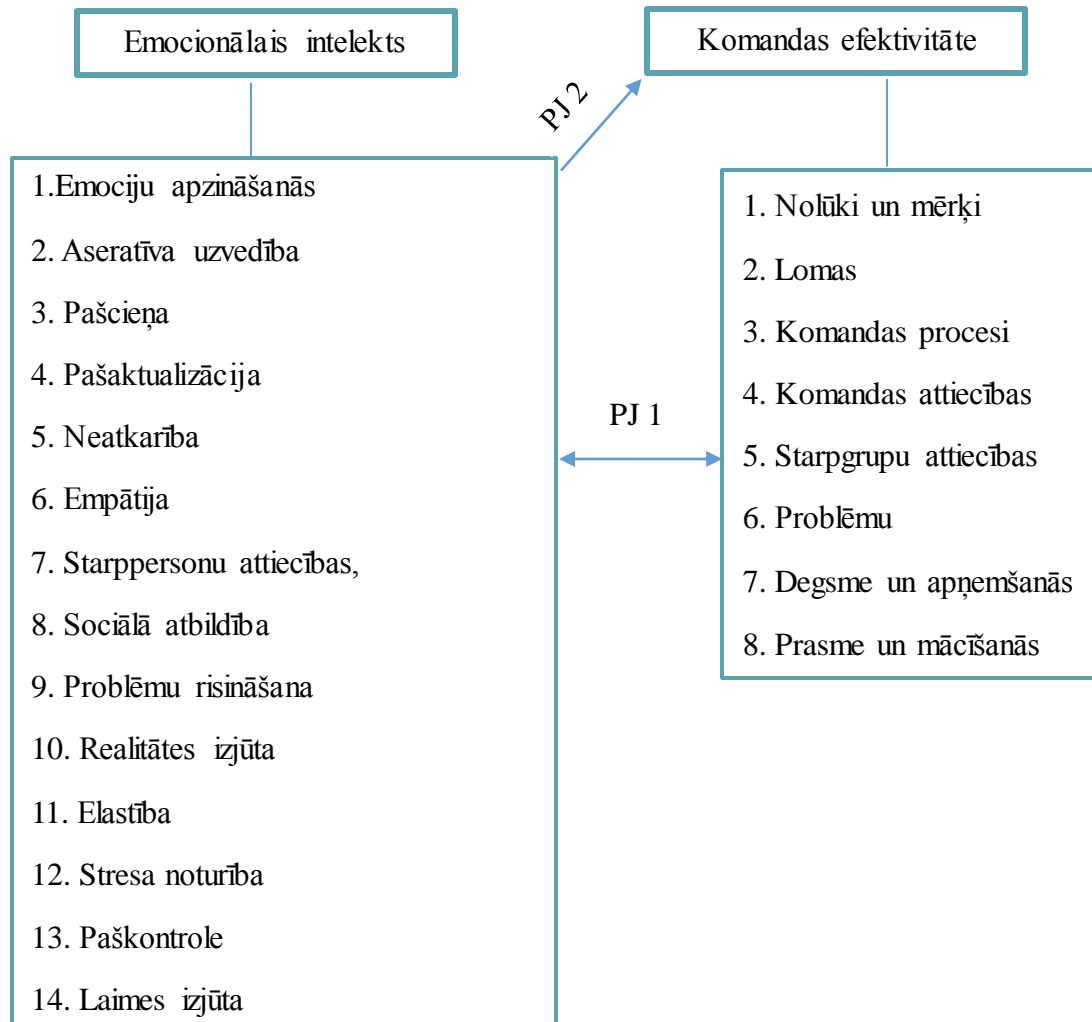
- Emocionālā intelekta tests (*Emotional Quotient Inventory, EQ*, Bar-On, 1997, adaptāciju latviešu valodā veicis J. Roze, 2013) - 132 apgalvojumi
- Komandas efektivitātes aptauja (*Team Effectiveness Diagnostic*, London Leadership Academ, kuras adaptāciju latviešu valodā veikusi Līga Laursons, 2017) - 56 jautājumi
- Ekspertintervijas

Datu apstrādes metodes:

Aprakstošās statistikas rādītāji, Kronbaha alfa koeficients, Spīrmena korelācijas koeficients, regresijas analīze.

Konceptuālais modelis

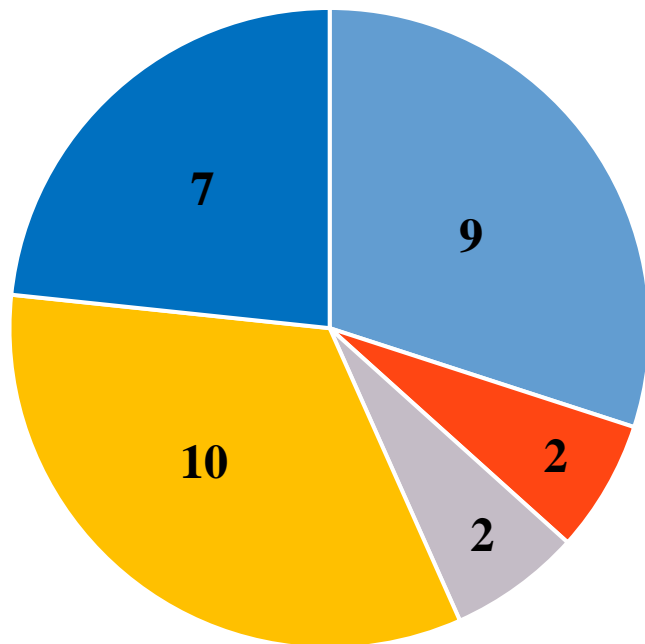
6



Respondentu – RSU projekta komandu dalībnieku raksturojums

7

Dalībnieku skaits projektu komandās
(n=30)



ERAF - Eiropas Reģionālās attīstības fonds

TPK – Tehnoloģiju pārneses kontaktpunkts

ASSD – Akadēmisko un starptautisko sakaru departaments

PD – Personāla departaments

APD - Attīstības un projektu departaments

■ ERAF ■ TPK ■ ASSD ■ PD ■ APD

Komandu efektivitātes aptaujas un EI testa ticamības pārbaude

8

Testa skalas	Kronbaha alfa koeficients	Pantu skaits
Intrapersonālais faktors	0,88	40
Interpersonālais faktors	0,80	23
Adaptēšanās faktors	0,83	26
Stresa vadības faktors	0,78	18
Vispārīgais noskaņojums	0,75	24

Kronbaha alfa koeficienta aprēķināšanas rezultāti Emocionālā intelekta testa 5 faktoru skalām

Aptaujas skalas	Kronbaha alfa koeficients	Pantu skaits
Nolūki un mērķi	0,62	7
Lomas	0,80	7
Komandas procesi	0,79	7
Komandas attiecības	0,90	7
Starpgrupu attiecības	0,79	7
Problēmu risināšana	0,74	7
Degsme un apņemšanās	0,78	7
Prasmes un mācīšanās	0,67	7

Kronbaha alfa koeficienta aprēķināšanas rezultāti Komandu efektivitātes aptaujas skalām

Statistiski nozīmīgākās sakarības starp emocionālā intelekta un komandas efektivitātes skalām

9

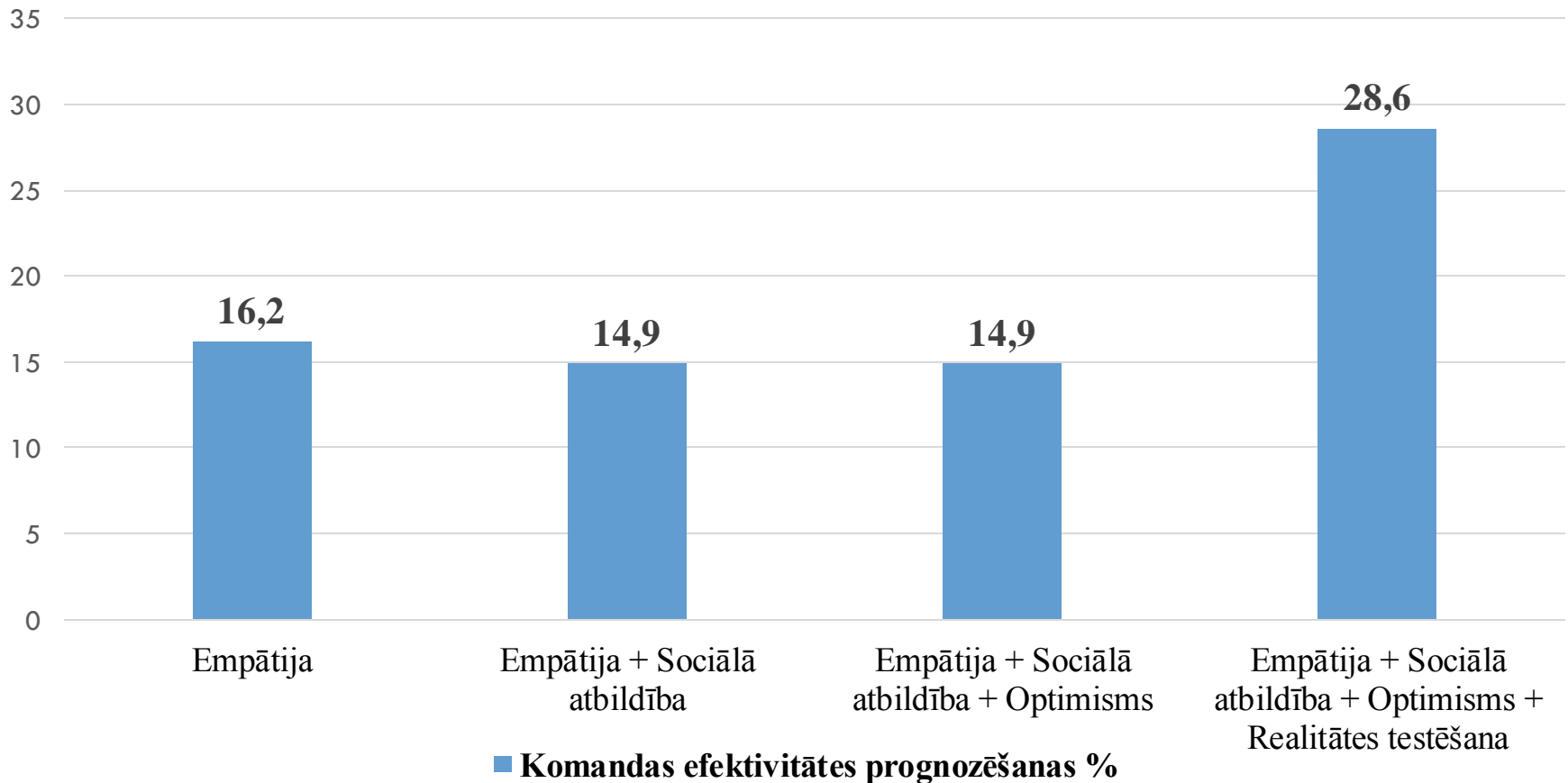
Skalas		Emocionālais intelekts	
		Empātija	Realitātes testēšana / izjūta
Komandas efektivitāte	Prasmes un mācīšanās	0,503**	
	Nolūki un mērķi	0,496**	
	Lomas		-0,485**

** korelācija ir nozīmīga 0.01 līmenī

Spīrmena rangu korelācijas koeficienti EI un Komandas efektivitātes skalām

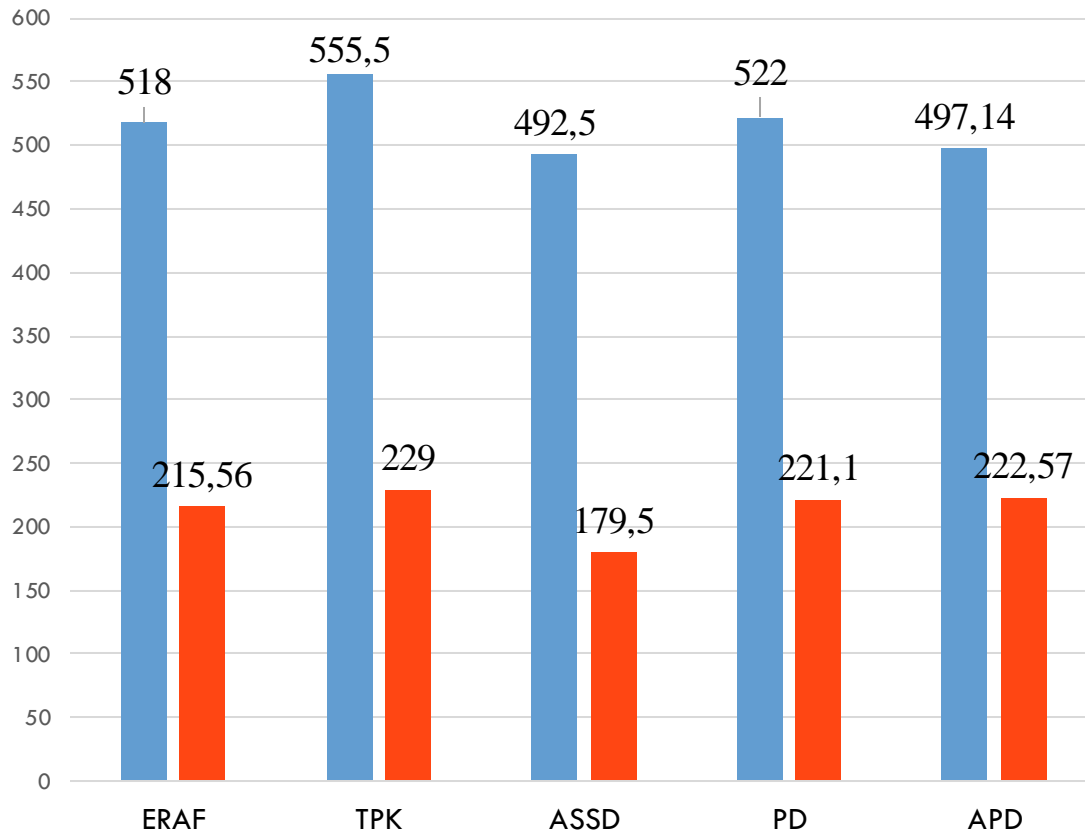
Četras EI kompetences, kas kopā spēj prognozēt 28,6% projekta komandas efektivitāti RSU.

10



Projektu komandu vidējie EI un Komandas efektivitātes novērtējuma rādītāji

11

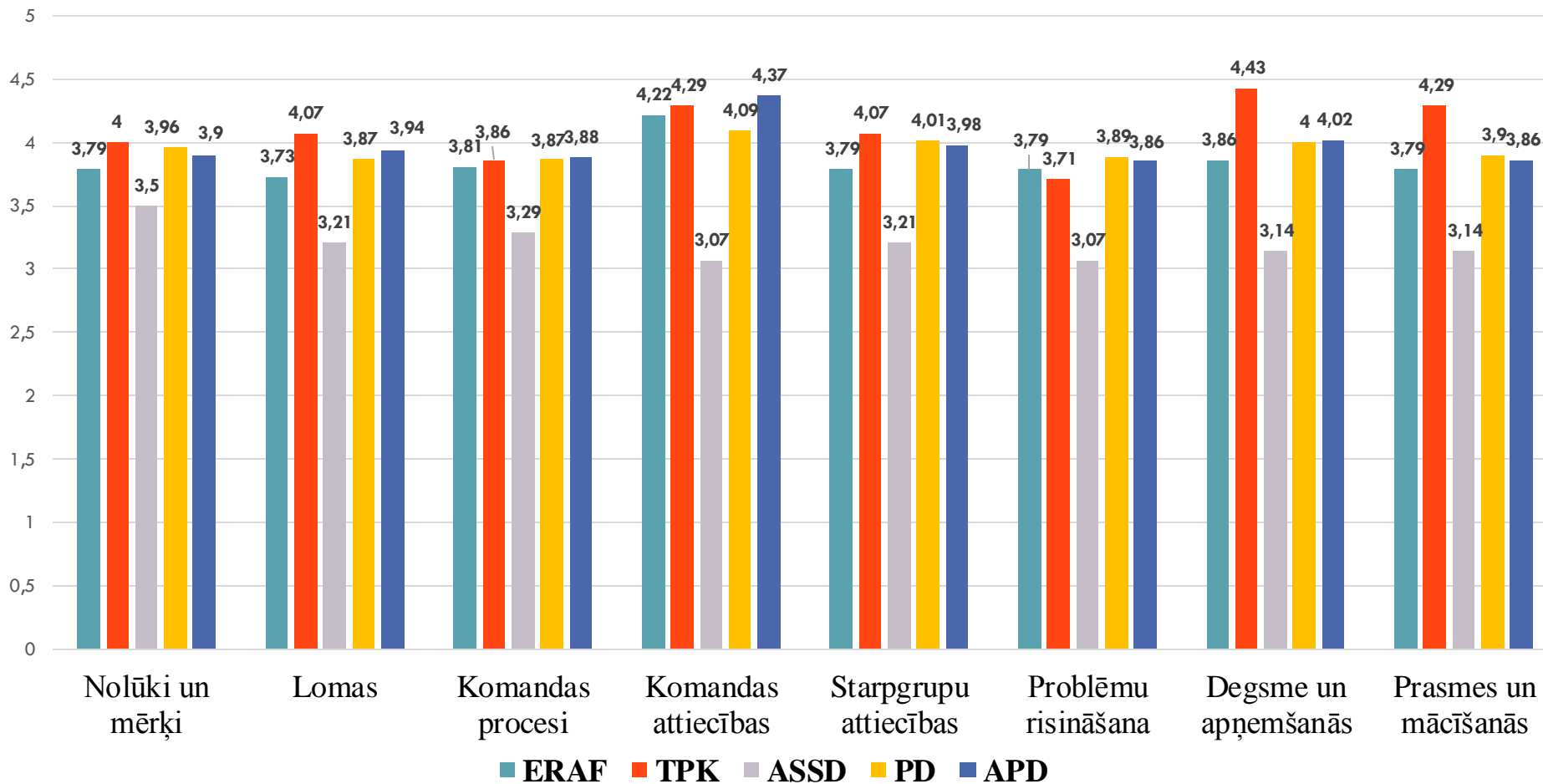


■ EI līmenis (maksimāli 660) ■ Komandas efektivitātes novērtējums (maksimāli 280)

EI rādītāji	Projektu komandas nosaukums	Komandas efektivitātes rādītāji
1. augstākais	TPK	1. augstākais
2. augstākais	PD	3. augstākais
3. augstākais	ERAF	4. augstākais
4. augstākais	APD	2. augstākais
5. augstākais	ASSD	5. augstākais

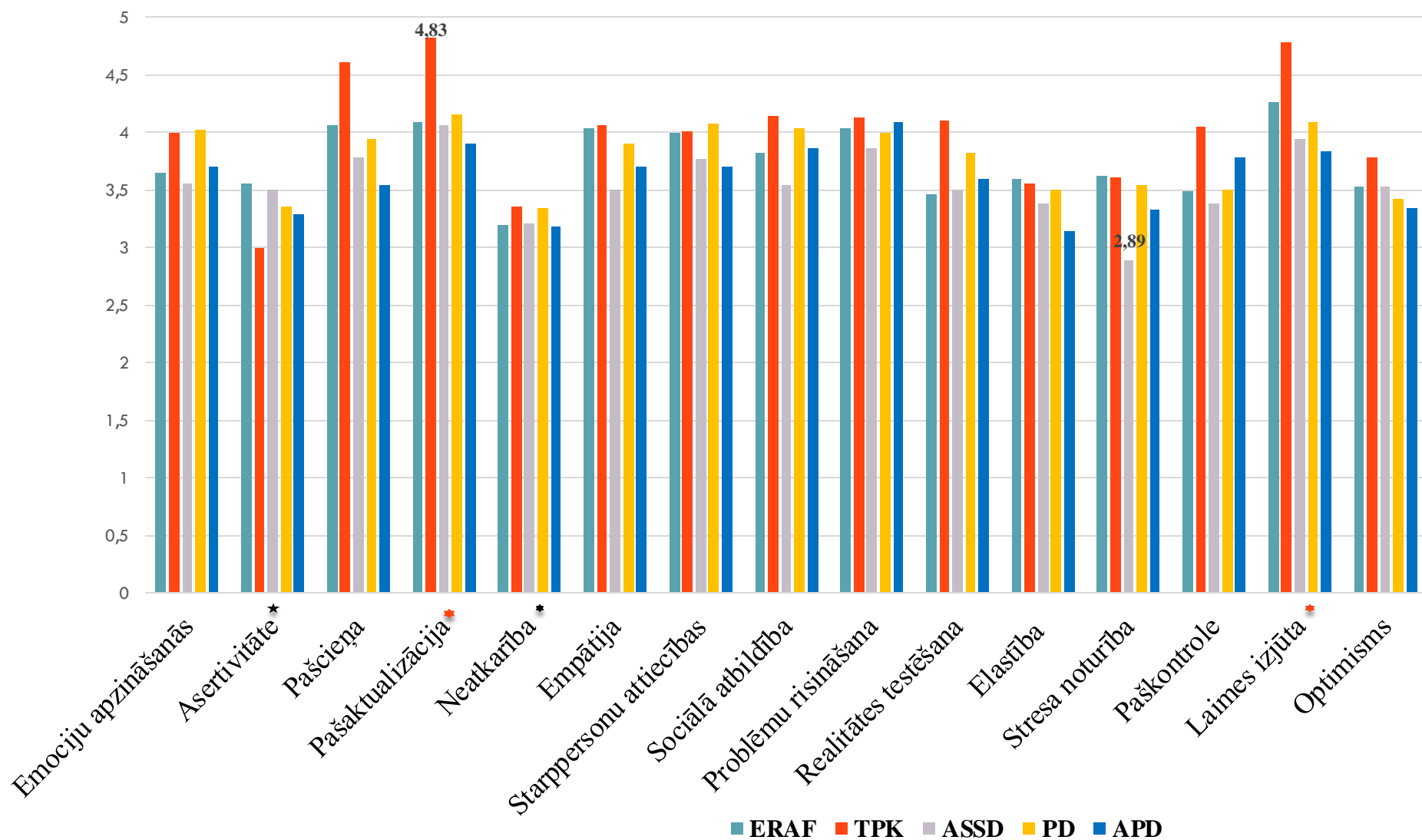
Projekta komandu Komandas efektivitātes skalu vidējie rādītāji

12



Projektu komandu EI skalu vidējie rādītāji

13



Ekspertinterviju rezultāti

- RSU projektu komandu vadītāji saistībā ar komandas efektivitāti vairākkārt izcēla tādas EI kompetences kā stresa noturība, elastība, optimisms un laimes izjūta.
- Apstiprina to, ka komandu efektivitātes aptaujas novērtējuma rezultāti no projektu komandu dalībniekiem ir zināmā mēra subjektīvi.

Secinājumi

15

PJ1: Vai pastāv statistiski nozīmīga saistība starp projekta dalībnieku EI un komandas efektivitāti Rīgas Stradiņa universitātē?

Pastāv statistiski nozīmīga saistība starp:

1. EI testa „Empātija” un Komandas efektivitātes aptaujas skalu „Prasmes un mācīšanās” mainīgajiem;
2. EI testa „Empātija” un Komandas efektivitātes aptaujas skalu „Nolūki un mērķi” mainīgajiem;
3. EI testa „Realitātes testēšana” un Komandas efektivitātes aptaujas skalu „Lomas” mainīgajiem.

PJ2:Kuras no projektu dalībnieku EI kompetencēm prognozē komandas efektivitāti Rīgas Stradiņa universitātē?

- Būtiskākie komandas efektivitātes prognozējošie mainīgie ir „Empātija”, „Sociālā atbildība”, „Optimisms” un „Realitātes testēšana”. Modelis ar šiem mainīgajiem izskaidro 28,6% projekta komandas efektivitātes variācijas RSU.

Priekšlikumi

16

- **RSU Projektu komandu vadītājiem:** Kopā ar projektu komandas dalībniekiem apmeklēt mācības, kas praktiski palīdz apgūt empātijas paaugstināšanas vingrinājumus kā arī, kursus, kas palīdz uzlabot darba efektivitāti un komunikāciju, kas saistīta ar darba attiecībām.
- **RSU Projektu komandu vadītājiem:** Lai noteiktu reālo EI kompetenču ieguldījumu komandas efektivitātē, jāsalīdzina iegūtos emocionālā intelekta rādītājus ar reālajiem komandas efektivitātes rādījumiem projekta beigās, atsaucoties uz konkrētiem projekta kritērijiem un rezultativitātes rādītājiem.



PALDIES PAR UZMANĪBU!